

www: <http://vmcebagn-dev.ird.fr>

contact: [ceba.geoportail@ird.fr](mailto:ceba.geoportail@ird.fr)

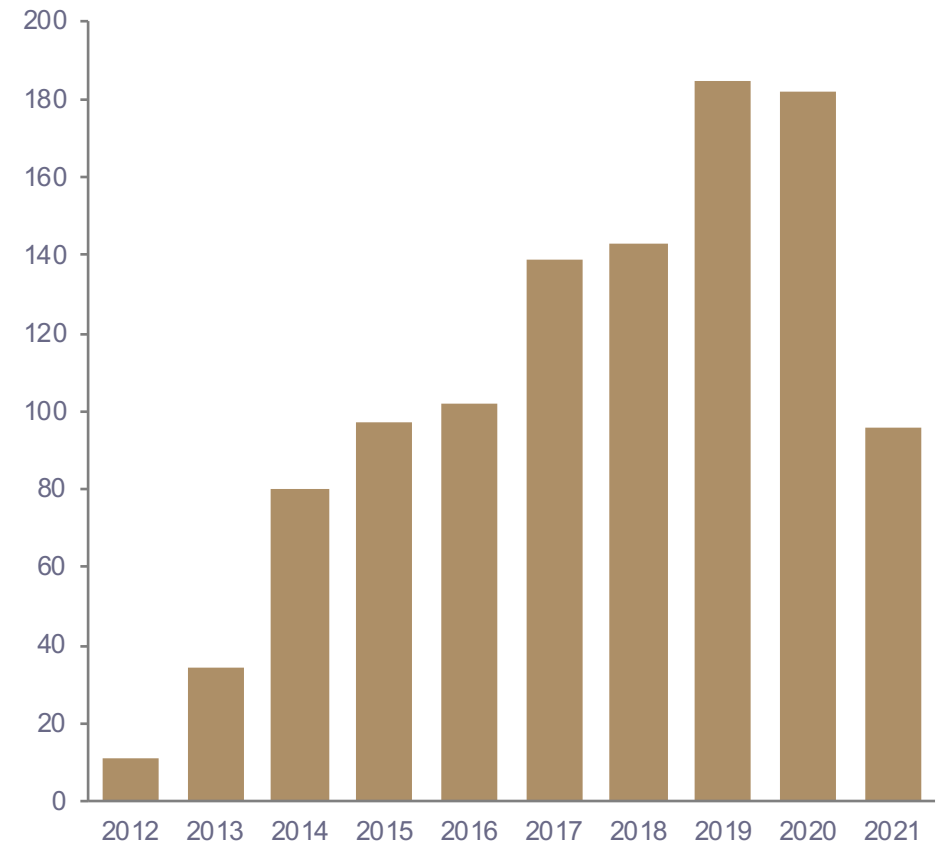
# Géoportail CEBA

Géomatique et Télédétection en Guyane  
18 oct 2021

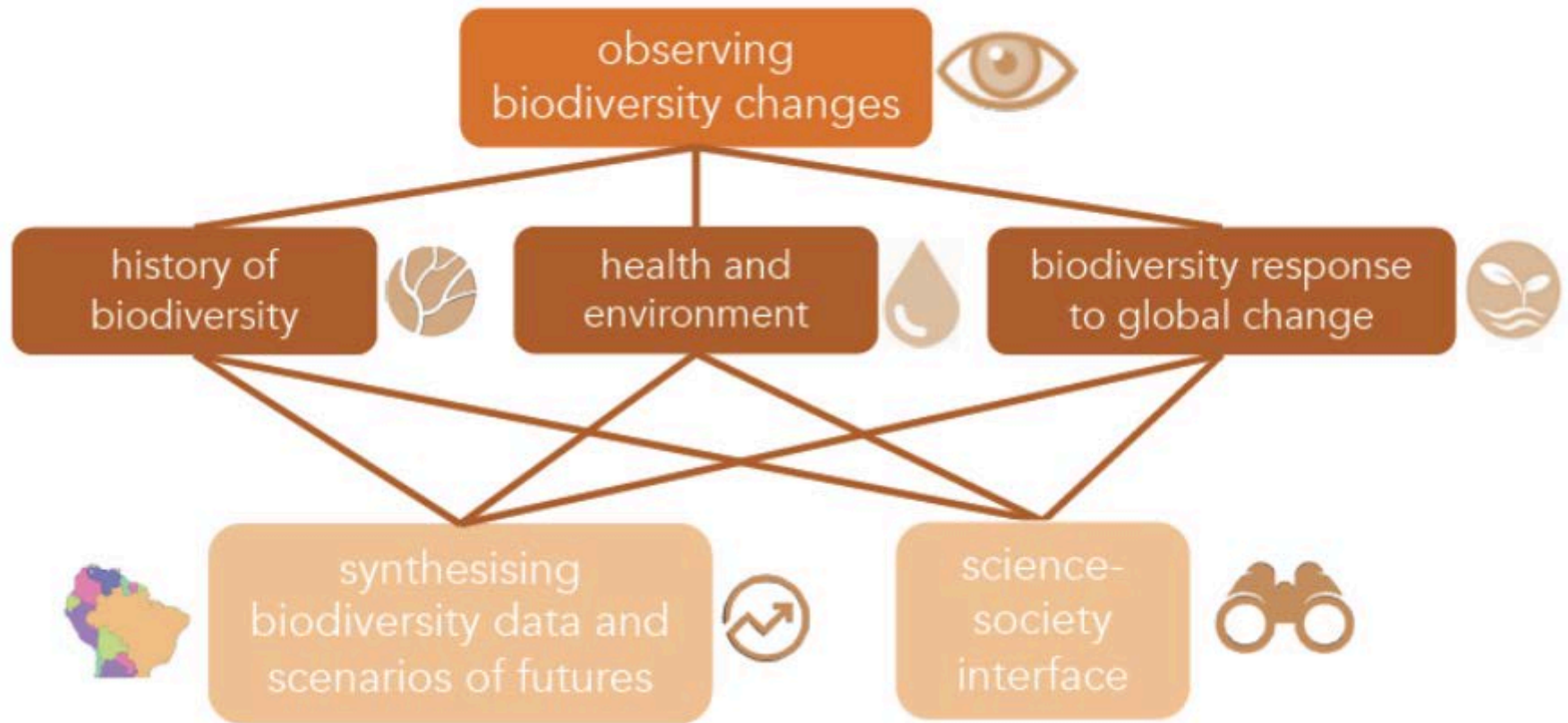
# Centre d'Etude la Biodiversité en Amazonie

- Projet scientifique soutenu par le Programme Investissements d'Avenir 1
  - soumis en 2010
  - sélectionné en 2011 jusqu'à fin 2019
  - Prolongé avec un nouveau financement jusqu'à fin 2024
- Promouvoir une science d'excellence, augmenter l'attractivité de la recherche scientifique française, promouvoir une formation de haute qualité dans l'enseignement supérieur
- **140 scientifiques dans 13 unités de recherche**

PUBLICATIONS par année



# Programmation scientifique 2020-2024



# Géoportail CEBA

- Besoin de partager et mettre à disposition des partenaires les données générées au sein du CEBA
- En 2014, choix de développer le Géoportail du CEBA (opérateur : unité AMAP, IRD, Montpellier)
- Données et métadonnées compatibles avec la norme ISO 19115 et à la directive INSPIRE
- Mis en œuvre à l'aide de geonetwork (<http://geonetwork-opensource.org/>)
- Données « moissonnées » par GéoGuyane
- 248 données disponibles à ce jour

# Simple search and advanced search options

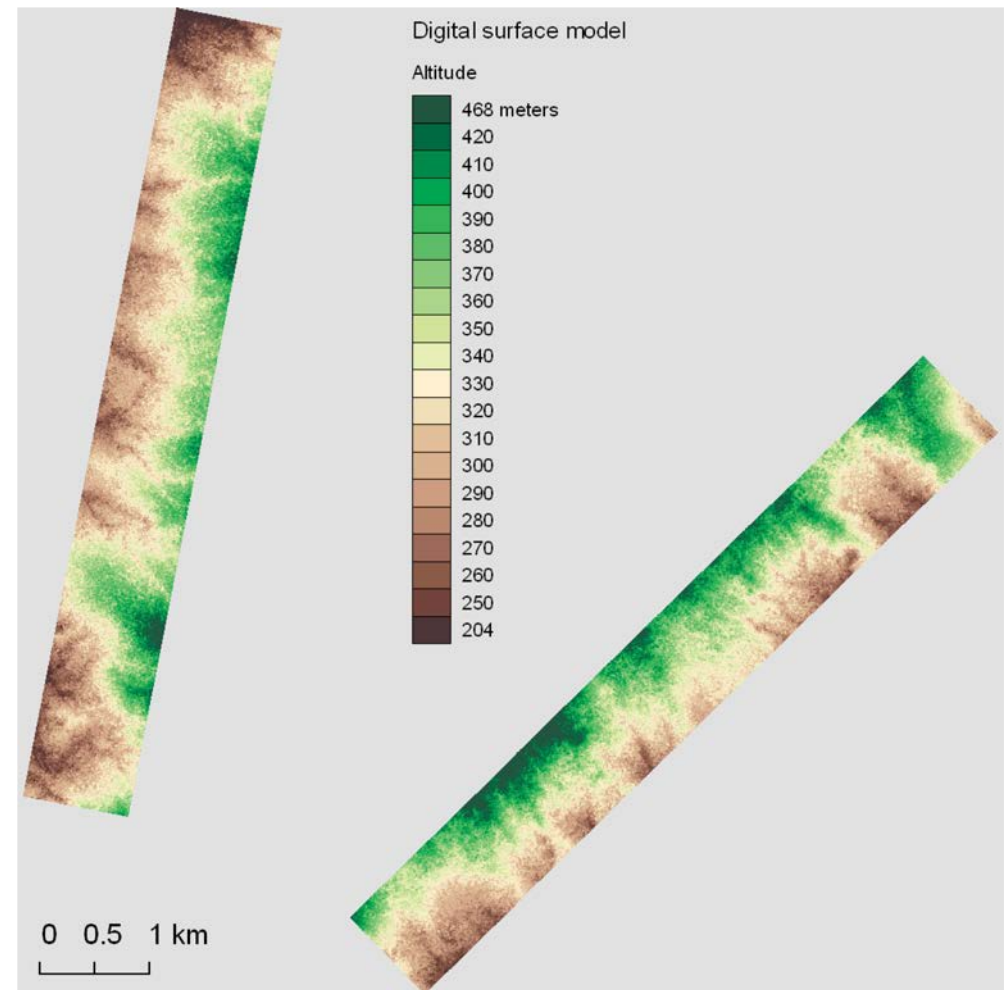
The screenshot shows the CEBA search interface with several search options highlighted by red lines and labels:

- Free text:** Points to the main search bar at the top left.
- Keywords, Organisations, Topics:** Points to the dropdown menus under the 'WHAT' section.
- Temporal extent, Metadata change date:** Points to the date selection fields under the 'WHEN' section.
- Interconnected catalogues:** Points to the 'Catalogue:' dropdown menu under the 'CATALOGUE' section.
- Place name:** Points to the 'WHERE' search box above the map.
- Bounding box coordinates:** Points to the coordinate input fields (West, East, North, South) at the bottom of the map.
- Bounding box:** Points to a red rectangular box drawn on the map around the Cayenne/Matoury area.



# Exemples de données

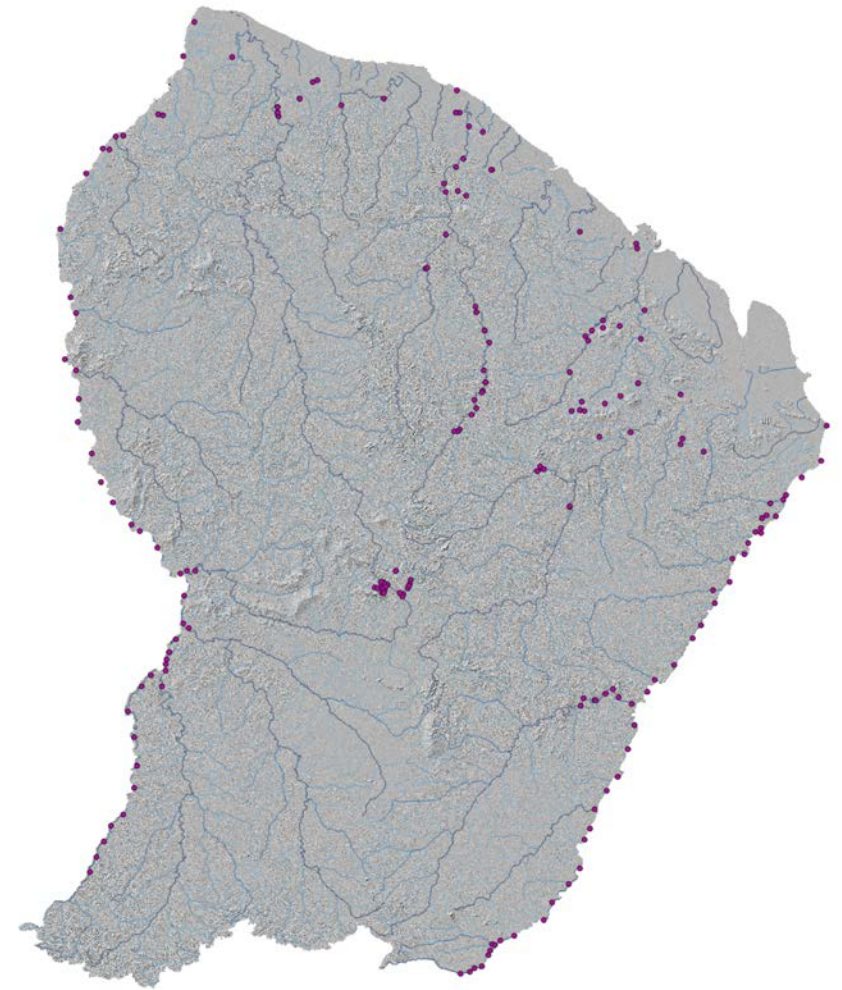
The aerial laser scanning (ALS) dataset acquired on 4 August 2014 covers eastern and western side of Bellevue de l'Inini mountain.



# Exemples de données



Points de mesure de l'ADN  
environnemental dans les  
cours d'eau de Guyane





# Exemples de données

- Guyadiv
- A network of permanent forest plots installed in French Guiana.
- All trees above 10 cm dbh are identified, measured and mapped. Several plots are part of permanent research stations (Paracou, Nouragues, Piste Saint Elie).





www: <http://vmcebagn-dev.ird.fr>

contact: [ceba.geoportail@ird.fr](mailto:ceba.geoportail@ird.fr)

# LABEX CEBA

---

